

edilportale[®]

TOUR 2016

Efficienza energetica e comfort abitativo
Tecnologie non invasive e sicurezza
Sostenibilità economica e ambientale

in collaborazione con

VELUX[®]



Cosenza, 10 marzo 2016

Risparmio energetico e comfort abitativo

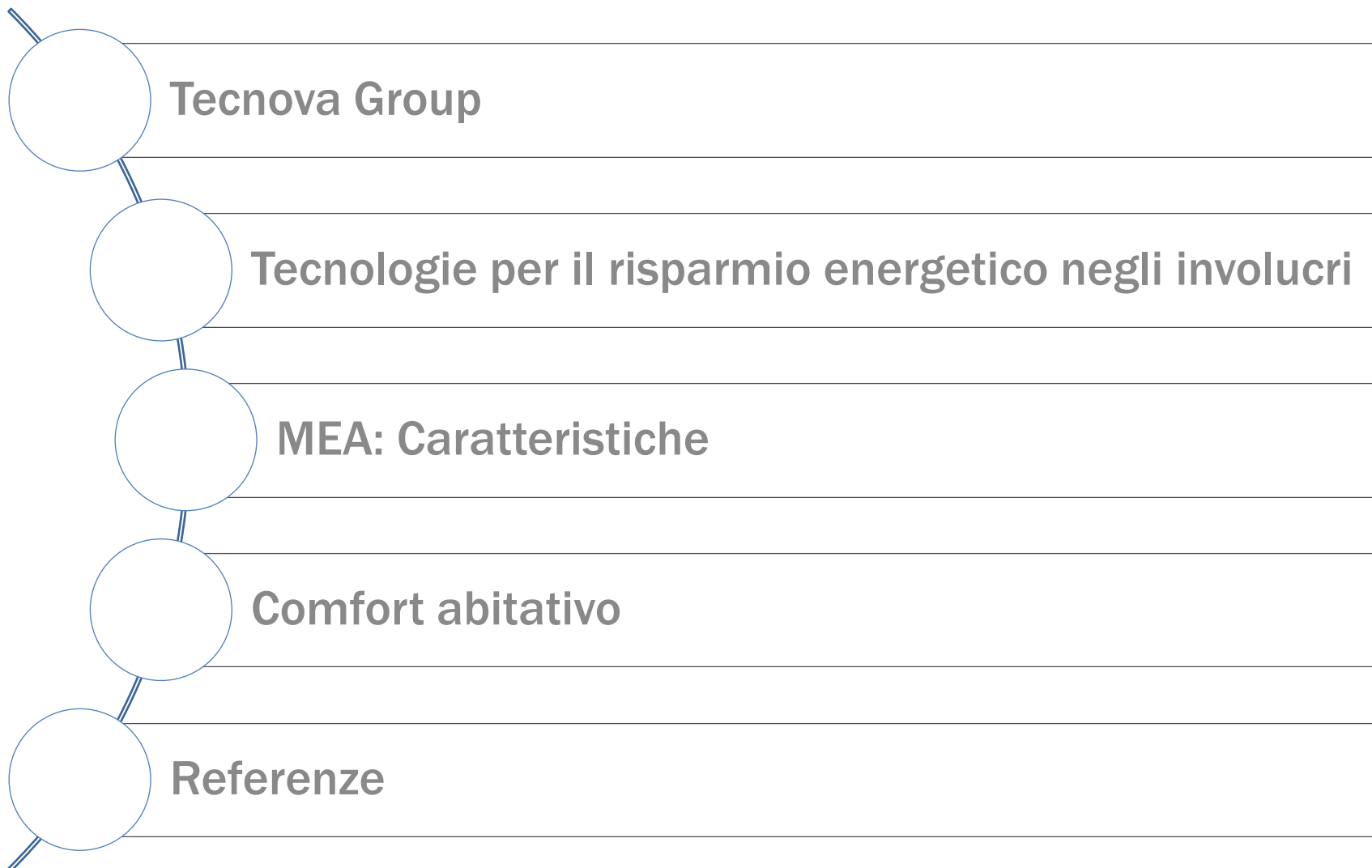
Giuseppe PERRICA



L'INNOVAZIONE COME PRINCIPIO DI SVILUPPO AZIENDALE

Siamo nati con un DNA innovativo e siamo cresciuti rafforzandolo nel tempo.

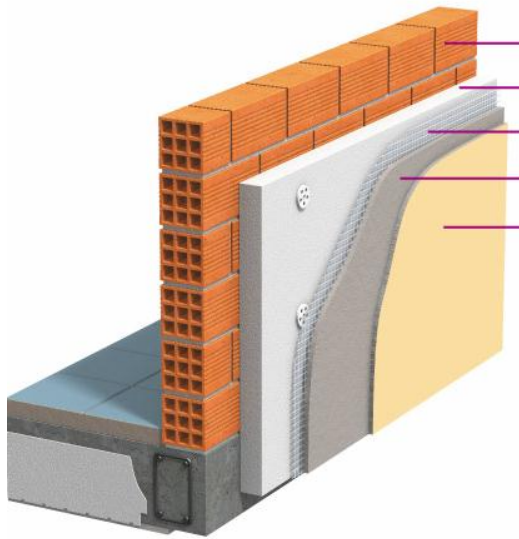
La nostra logica aziendale ci induce incessantemente a ricercare nuove opportunità per migliorare il patrimonio edilizio rendendolo più duraturo, più resistente, più salubre, più sicuro e più ecologico. È questo il nostro concetto di innovazione: applicare lo sviluppo tecnologico direttamente sul campo rendendolo semplice, concreto, efficace e sicuramente utile



Tecnologie



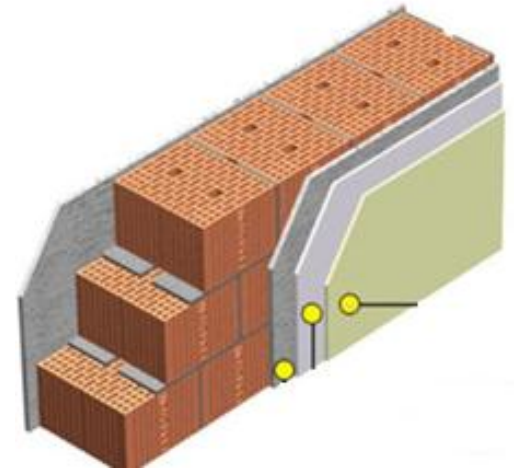
Isolamento termico: tecnologie



CAPPOTTO

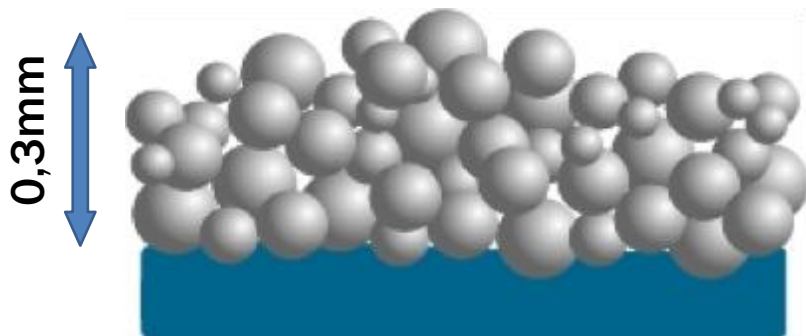


MATTONI ISOLANTI



INTONACO TERMICO

La Membrana Endotermica Attiva



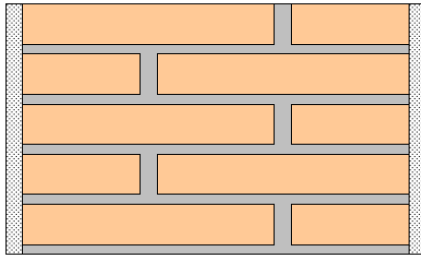
Membrana: è una formazione macroscopica, caratterizzata dalla prevalenza della superficie sullo spessore

Endotermica: esprime gli effetti endotermici®, effetti che avvengono con scambio di calore

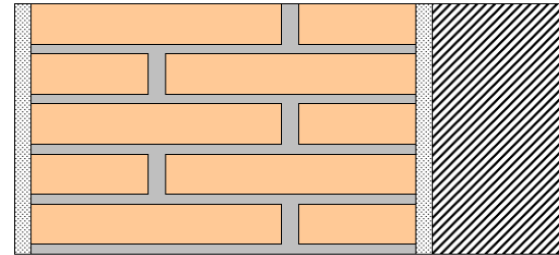
Attiva: perché è un sistema dinamico che reagisce all'ambiente esterno con comportamento adattativo

Isolamento termico: tecnologie

Tecnologia a membrana
termoceramica
con effetti endotermici®
Spessore 0,3 mm



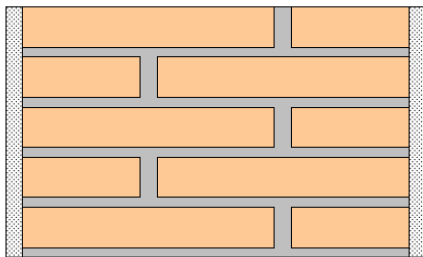
Tecnologie a spessore:
Isolanti minerali, naturali o
di sintesi
Spessore 120 mm



Isolamento termico: tecnologie

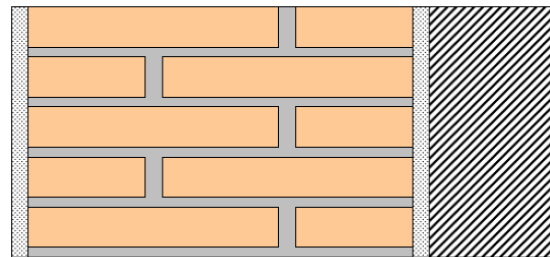
Tecnologia a membrana
termoceramica
con effetti endotermici®

Spessore 0,3 mm



Tecnologie a spessore:
Isolanti minerali, naturali o
di sintesi

Spessore 120 mm



Stesso effetto: risparmio energetico

Tecnologie diverse, non comparabili direttamente (isolante vs. endotermico)



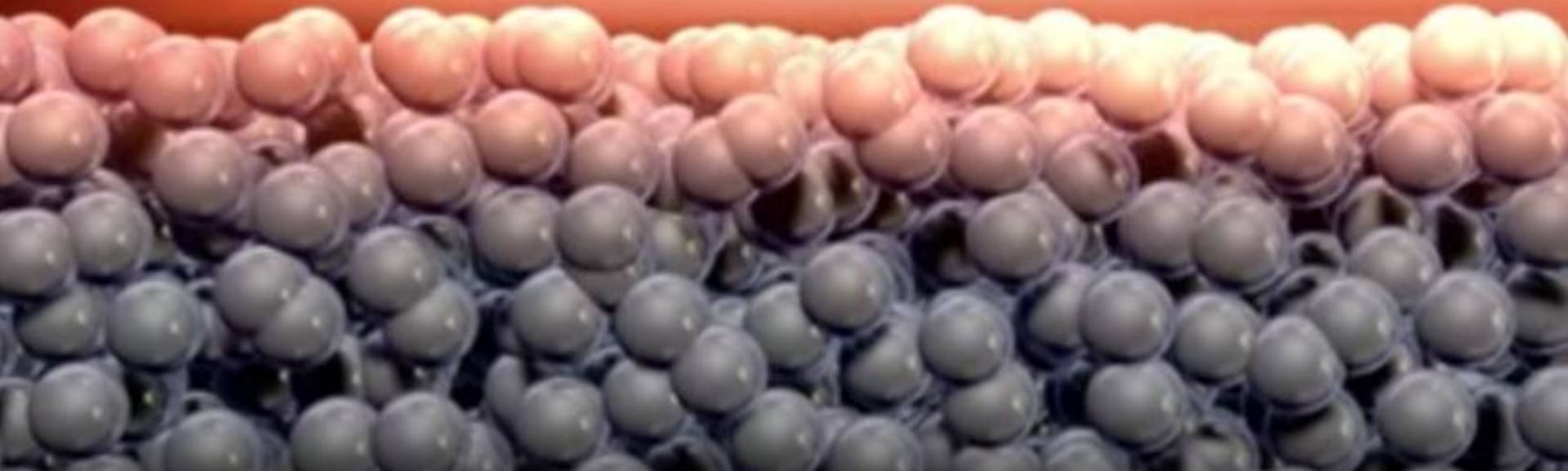
Membrane isolanti per il risparmio energetico?

MEA

Caratteristiche



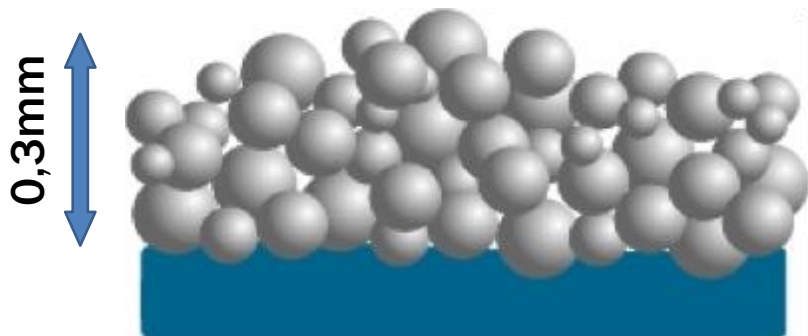
La Membrana Endotermica Attiva



Il cuore della tecnologia sono le microsfere di ceramica vacuizzate e il mix design che rende la MEA unica



La Membrana Endotermica Attiva

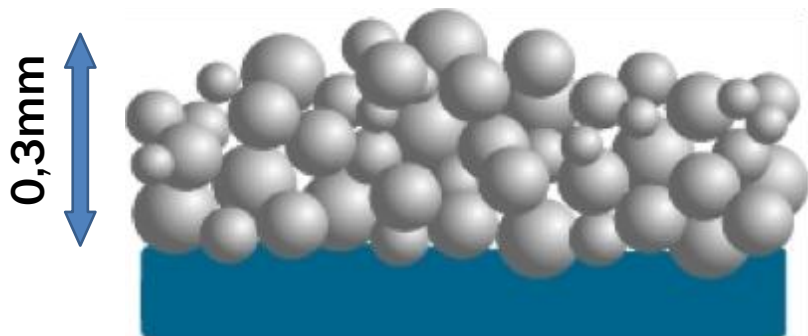


Sistema per il risparmio energetico
Sistema per la protezione delle
facciate

Tecnologia per le finiture resistente ai
raggi UV

Sistema per il comfort abitativo e la
qualità dell'aria

La Membrana Endotermica Attiva



Sistema per il risparmio energetico
Sistema per la protezione delle
facciate

Tecnologia per le finiture resistente ai
raggi UV

Sistema per il comfort abitativo e la
qualità dell'aria



ThermoShield®

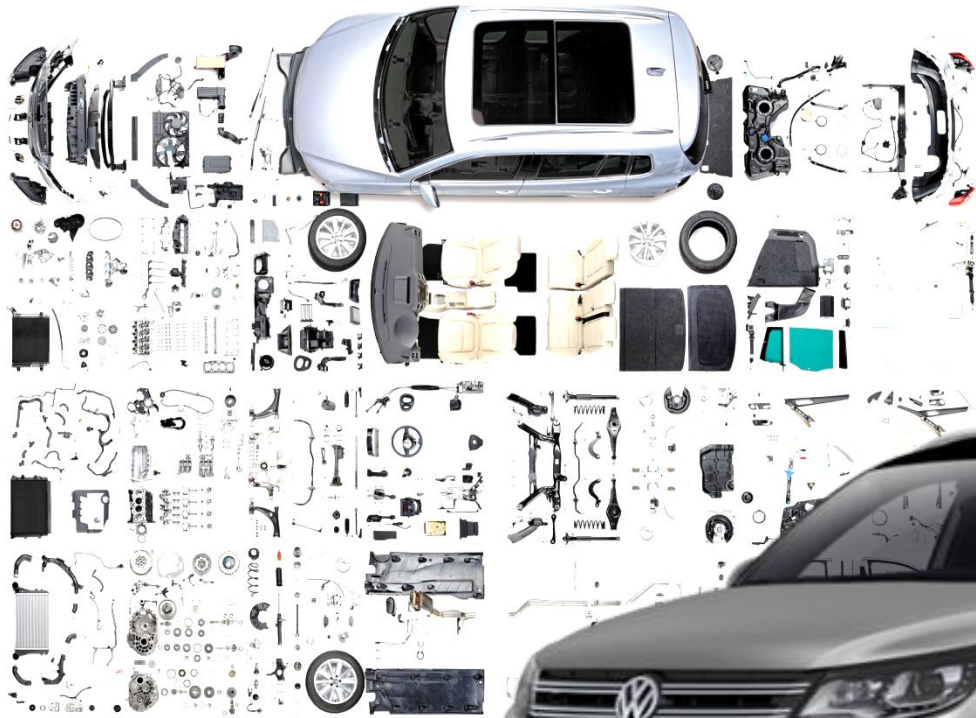
high performance in paint

ThermoShield



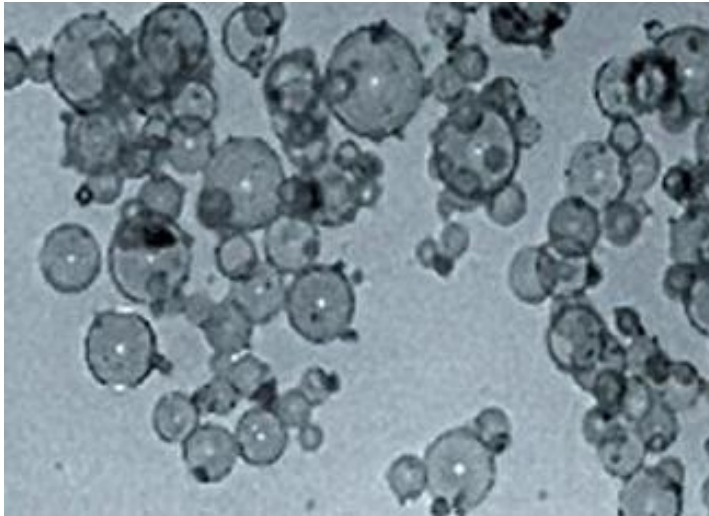
Applicazione



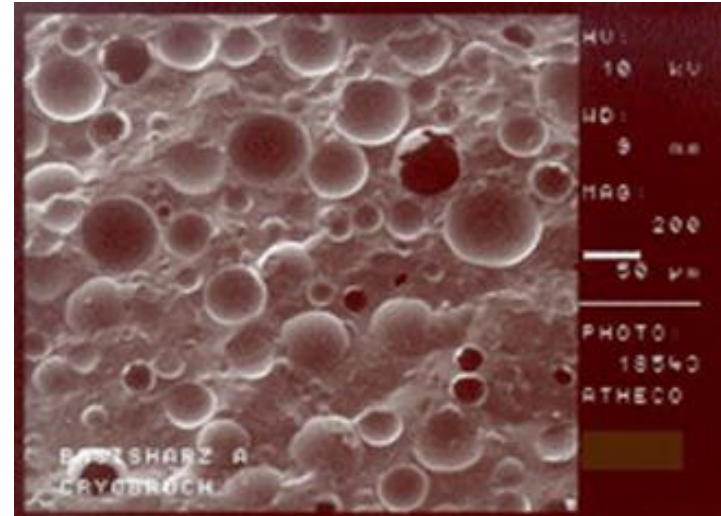


Il mix design

Effetto macchia di leopardo,
sfere non vacuizzate

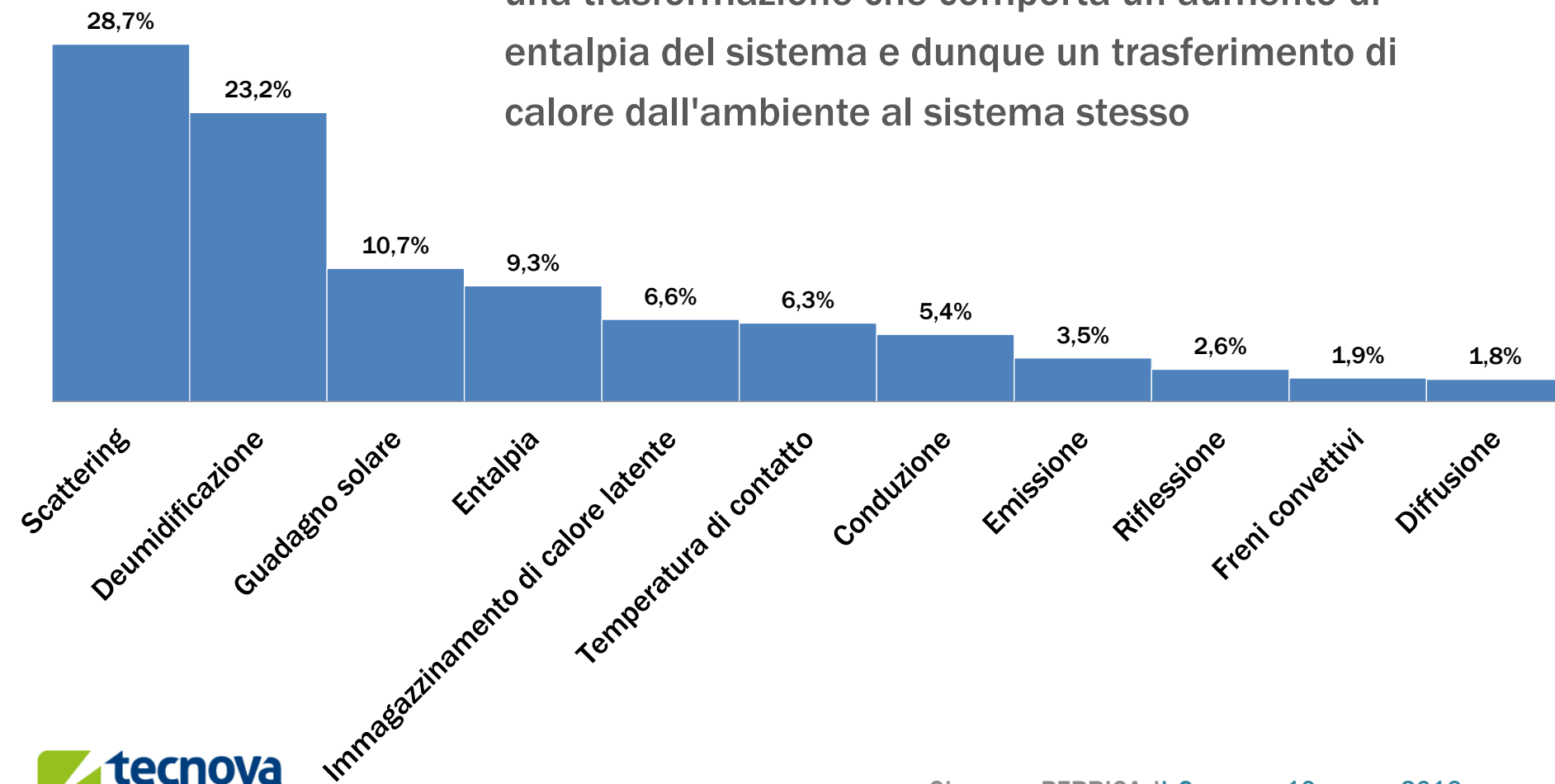


Distribuzione uniforme delle
microsfere ed alta qualità dei
leganti



Gli effetti endotermici®

In termodinamica viene definito processo endotermico una trasformazione che comporta un aumento di entalpia del sistema e dunque un trasferimento di calore dall'ambiente al sistema stesso



Brevetti ThermoShield

DE 203 14145 8 Rivestimento della superficie con effetto endotermico

DE 103 50579.2.-43 Rivestimento della superficie con effetto endotermico

DE 20 2004011761- 4 Riempimento elastico tra i rivestimenti, privi di tessuto per evitare formazione di crepe

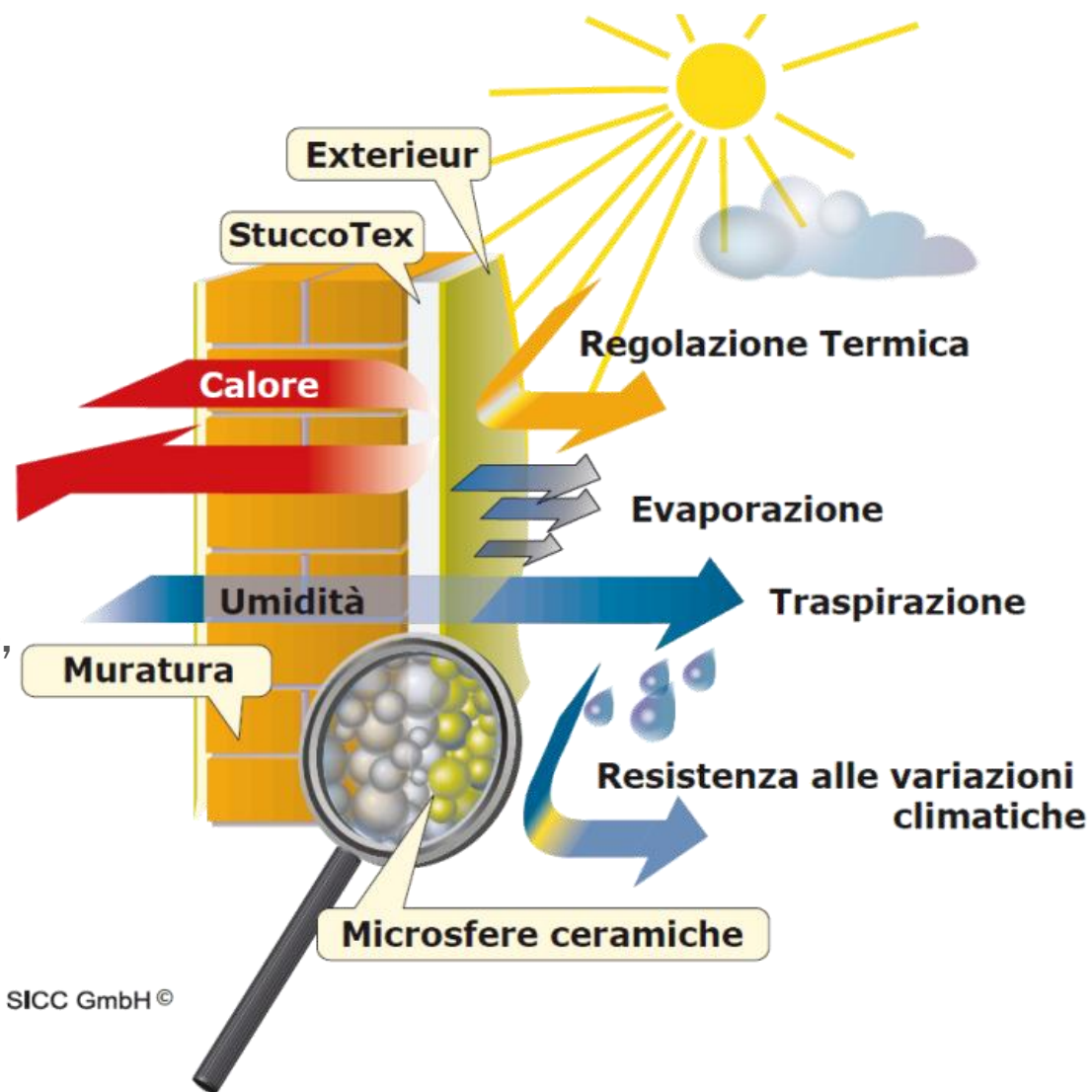
EP 1 111 144 A1 Costruzione edile per la riduzione della dispersione del calore negli ambienti

EP 180 649 A1 Rivestimento per costruzioni allo scopo di ridurre la dispersione di calore nei cantieri su strutture esterne tra cui murature con rivestimenti faccia a vista

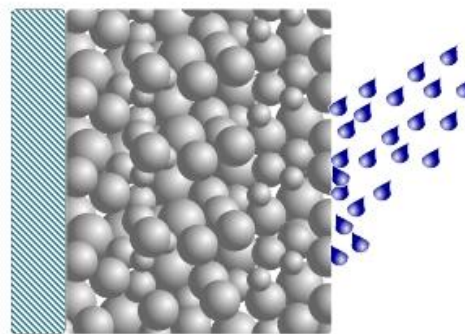
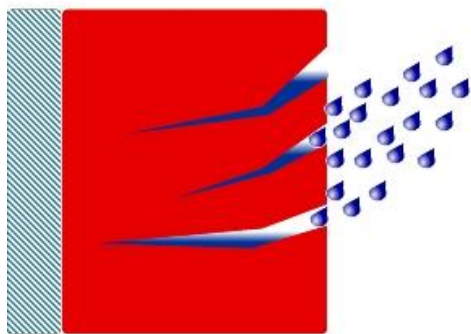
Effetti all'esterno

Nei mesi estivi, sulla superficie si crea un effetto di evaporazione. L'eccessivo calore viene così efficacemente eliminato dalle pareti. La parete, asciugandosi, diventa un eccellente immagazzinatrice di calore. Com'è noto solo una superficie asciutta si riscalda.

Applicato in primavera o in estate, ThermoShield trasporta pian piano verso l'esterno l'acqua assorbita negli anni dalle pareti. L'eccessivo calore viene così efficacemente eliminato dalle pareti interne.

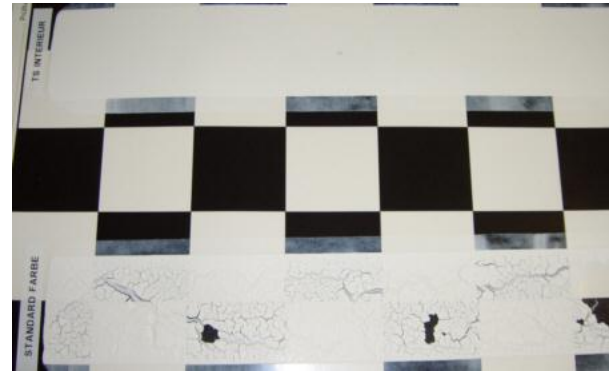


Le microcavillature



ThermoShield, sottoposto a severi test d'invecchiamento, è uno dei rivestimenti più duraturi al mondo. Per questo è garantito 10 anni

Stress Test



-30° per 23H e +80° 1H per un mese

ThermoShield®

high performance in paint

Applicazione tecnica



Cisteme di gas, Kuwait



Raffineria , Russia

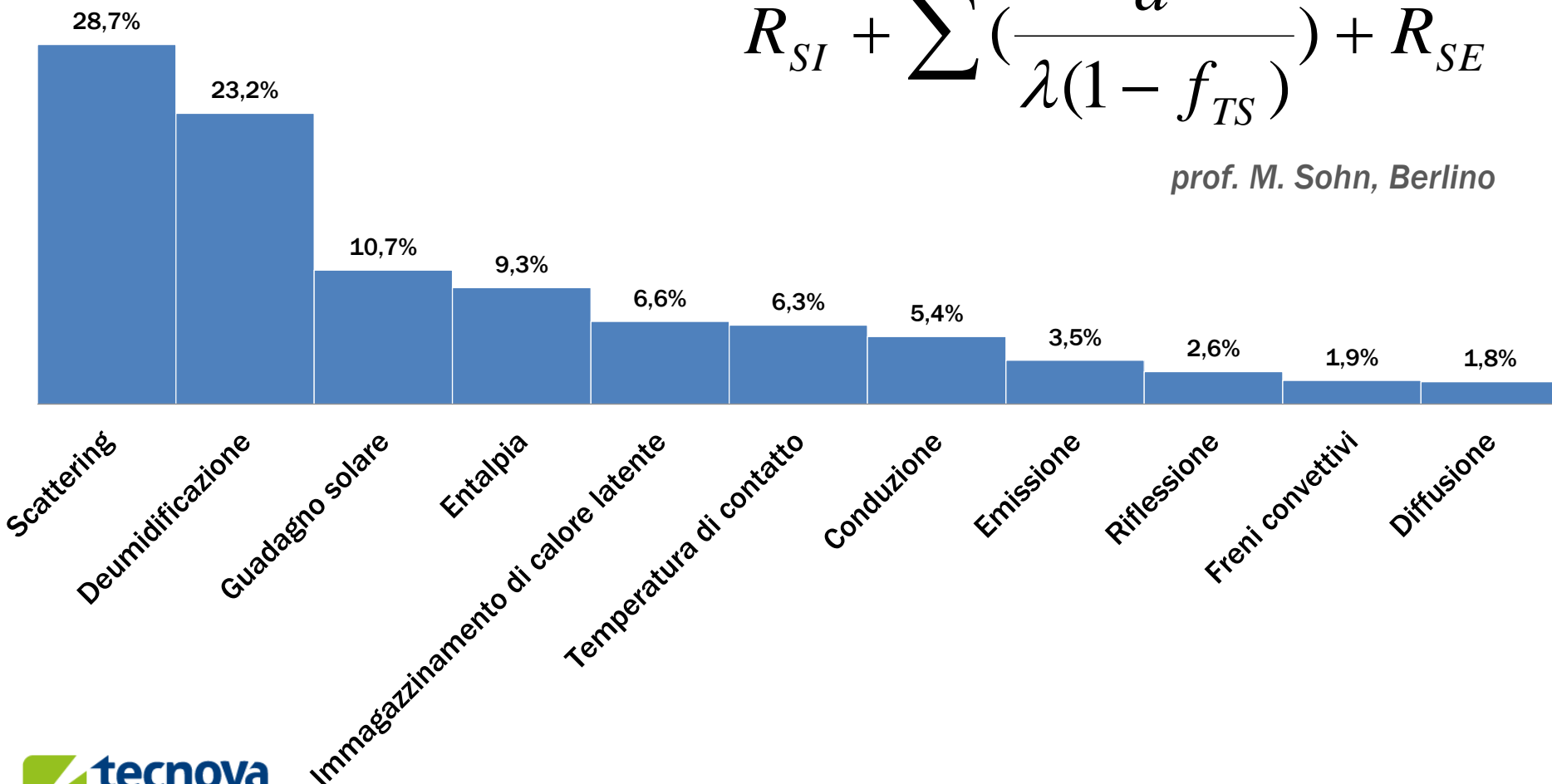


**ThermoShield
Funziona?**

Gli effetti endotermici®

$$U = \frac{1}{R_{SI} + \sum \left(\frac{d}{\lambda(1 - f_{TS})} \right) + R_{SE}}$$

prof. M. Sohn, Berlino



Elenco istituti certificatori e di prova

AAR Technology Inc., USA
BAM Berlin, D
BdH Flecks, Uffing, D
Calcoast analytical, Emeryville CA, USA
Delzer Kybernetik GmbH, Lörrach, D
DIBt, Berlin, D
Durotech paints & Protective Coatings Inc., Bolger CT, USA
EMPA, Dübendorf, CH
EUB, Hohen-Luckow, D
FH Lausitz, Cottbus, D
Forschungsinstitut für Wärmeschutz e.V., München, D
Fraunhofer IST, Braunschweig, D
Fraunhofer Institut Bauphysik (IBP), Stuttgart, D
GNU Institut Minsk, RUS
GWD Berlin, D
Hauser Laboratories, Boulder CO, USA
Hoch, Institut für das Brandverhalten von Baustoffen, Fladungen, D
IBMB TU Braunschweig, D
ift Rosenheim, D
Institut für Lacke und Farben e.V. Magdeburg, D
Institut NIPTIS, Minsk, BY
Institut für organische Industrie, Warschau, PL
ITB Institut für Bautechnik Warschau, PL
Institut für Wärme- und Massetransport, Minsk, BY
Kantonales Laboratorium, Basel, CH
Kommunales Spezialunternehmen, Jekaterinburg, RUS
Komodul, Varna, BL
Max-Born-Institut, D
Miyahara & Co. Ltd., Japan Paint Inspection Assn, JP
MUTZ München, D

Nagasima Special Paint Co. Ltd., JP
Nationales Hygieneinstitut Warschau, PL
NIISF Bauphysik-Institut, Moskau, RU
Oakridge National Laboratories, USA
ORNL Oakridge TN, USA
Pakka Holding Berlin, D
PKKZ, Torun, PL
Prüfinstitut für das Brandverhalten von Bauprodukten, Fladungen, D
Research Institute of Engineering Technology of CNPC, Tianjin, CH
Shizouka Prefecture, JP
Staatliches Energieaufsichtsamt, Jekaterinburg, RUS
Staatliches Materialprüfungsamt NRW, Dortmund, D
SWA Aachen, D
TFH Berlin, D
TNO Building and Construction Research, Delft, NL
TNO Industrie, Delft, NL
TROY Technical Center Europe, Seelze, D
TSUS Akkreditiertes Prüflabor, SK
TU Gdansk, PL
TÜV Rheinland Product safety GmbH, Stuttgart, D
Underwriters Laboratories Inc., Northbrook IL., USA
Universität Bremen, D
Universität Burgas, BL
Universität München, Institut für Holzforschung, D
Universität Oldenburg, D
Universität Sofia, BL
WAT Warschau, PL
WFA-Institut Stolberg/Alsdorf, D
Werkstoffzentrum Rheinbach, D



oltre 200 edifici in tutto il mondo

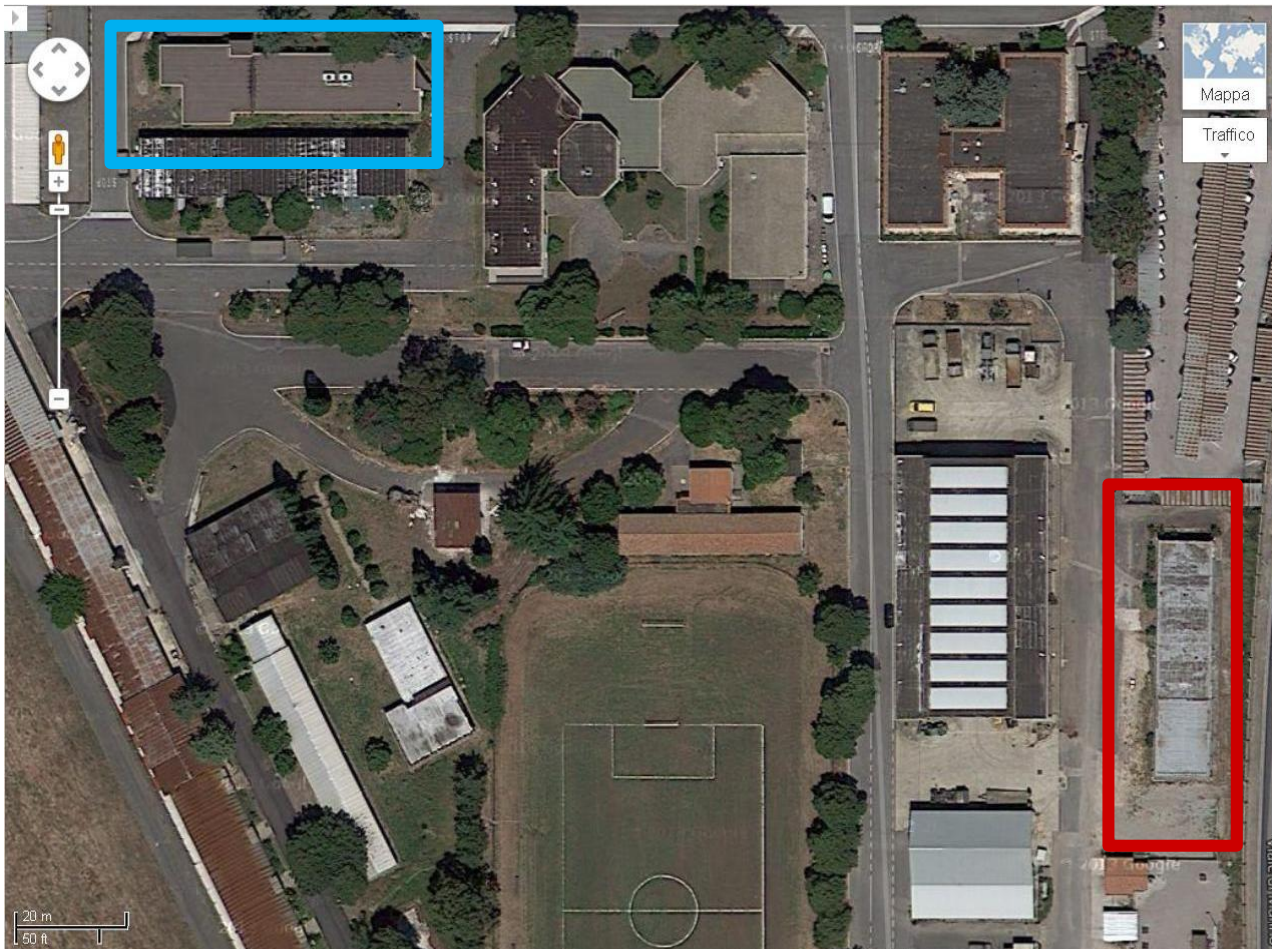


continua... >

Aeronautica Militare

2° Reparto Genio

Risultati Sperimentali: 2005/2014, Roma - Ciampino



2013
Ufficio tecnico



2005
Alloggi ufficiali





Descrizione della sperimentazione già eseguita

Nel luglio 2013 il 2° Reparto Genio dell'Aeronautica Militare e la Tecnova Group srl hanno siglato un protocollo d'intesa il cui oggetto era la quantificazione del risparmio energetico, relativo ai consumi dovuti al raffrescamento durante i mesi estivi, ottenuto tramite l'applicazione gratuita del prodotto ThermoShield TopShield sulla copertura del fabbricato n. 14 di P.G. (Edificio sede dell'8°G.G.C.) adibito ad ufficio, avente superficie pari a circa 450 mq, e interno alla base militare ubicata in Viale di Marino snc, Ciampino (RM). L'impianto di raffrescamento dell'edificio monitorato consiste in un gruppo frigo di tipo Carrier 30ra-040, costituito da n° 2 macchine, e la copertura analizzata è protetta da una guaina ardesiata. L'intervento realizzato da Tecnova Group è stato di semplice tinteggiatura della copertura con ThermoShield TopShield, in due mani di colore bianco, a protezione della guaina esistente; l'applicazione è stata effettuata nei giorni 29 e 30 luglio 2013. Nessun altro intervento è stato eseguito sul fabbricato, da manutentori interni o esterni, nell'intervallo temporale analizzato e i risultati ottenuti sono ascrivibili esclusivamente alla menzionata applicazione del prodotto ThermoShield operata da Tecnova Group srl. I consumi espressi in [Wh] relativi all'assorbimento elettrico per il raffrescamento dell'edificio oggetto di sperimentazione sono stati rilevati dai tecnici dell'Aeronautica Militare nel periodo tra il 30 giugno ed il 22 luglio 2013, antecedente al trattamento della copertura, e successivamente nel periodo tra il 30 giugno ed il 22 luglio 2014.

RISULTATI DELLA SPERIMENTAZIONE

1) In seguito all'applicazione del ThermoShield TopShield sulla guaina di copertura è stato immediatamente possibile riscontrare una significativa diminuzione delle temperature di contatto relative alla guaina appena trattata (29,1 °C) rispetto a quelle di una porzione della stessa guaina lasciata appositamente non trattata (47,5 °C);

RISULTATI DELLA SPERIMENTAZIONE

1) In seguito all'applicazione del ThermoShield TopShield sulla guaina di copertura è stato immediatamente possibile riscontrare una significativa diminuzione delle temperature di contatto relative alla guaina appena trattata (29,1 °C) rispetto a quelle di una porzione della stessa guaina lasciata appositamente non trattata (47,5 °C);

2) Dal confronto degli assorbimenti oggetto di monitoraggio risultano i seguenti valori:

- Periodo dal 30.06.2013 al 22.07.2013:

1.312.156,10 [Wh].

- Periodo dal 30.06.2014 al 22.07.2014

378.989,50 [Wh].

Le rilevazioni effettuate non consentono di correlare direttamente i risultati ottenuti ai differenti parametri climatici riscontrati nei periodi indicati o di quantificare l'incidenza degli stessi.

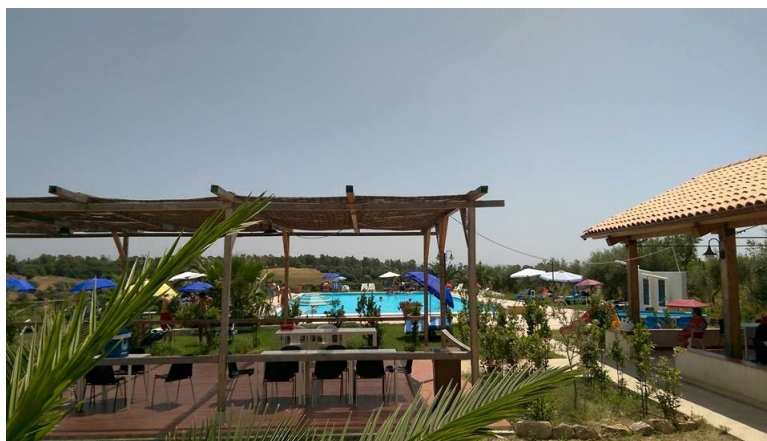
IN FEDE

IN FEDE

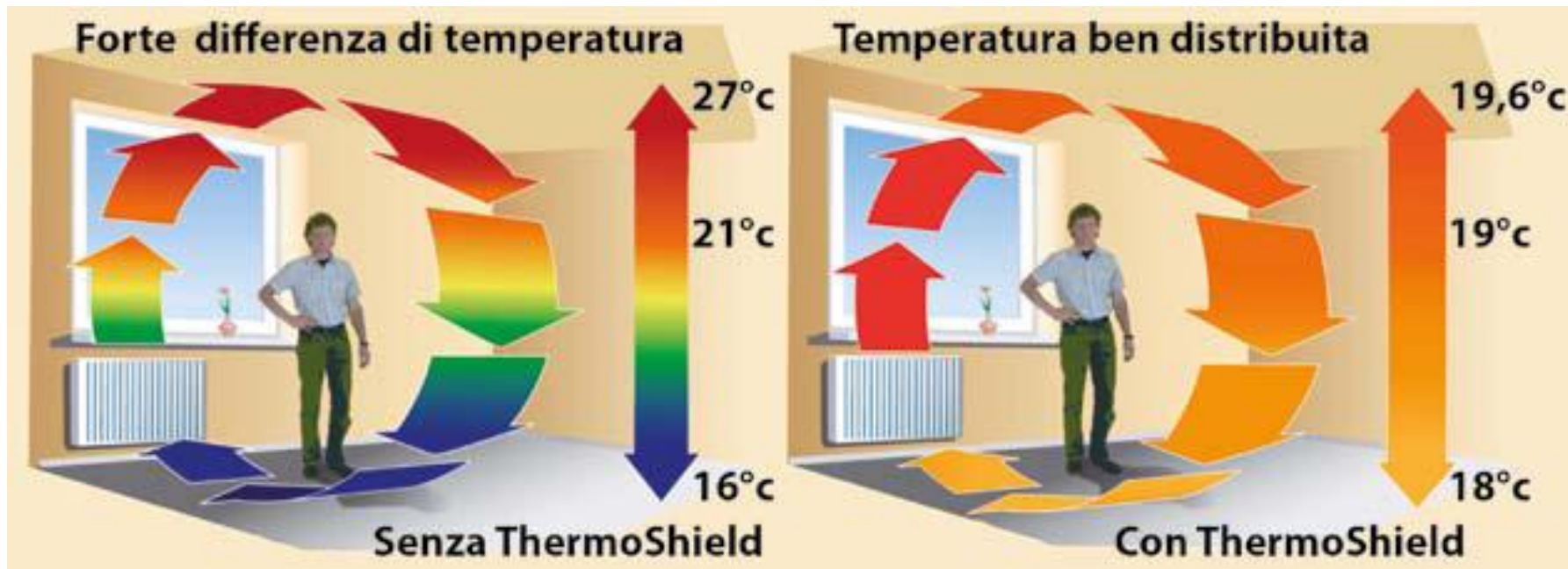
Risultati della sperimentazione

- 71%

Sperimentazione in clima mediterraneo



Effetti all'interno



Qualità dell'aria e comfort abitativo





Tecnova Air by NUVAP

N1 è il dispositivo rivoluzionario specifico per il monitoraggio delle principali fonti di inquinamento indoor che con il tempo possono nuocere alla salute della famiglia.

N1 è l'unico device sul mercato in grado di rilevare i livelli di 24 diversi parametri di qualità ambientale:



ELETTROMAGNETISMO



GAS RADON



RADIOATTIVITÀ



WIFI



MONOSSIDO DI CARBONIO



METANO



POLVERE SOTTILI



ACQUA



INQUINAMENTO ACUSTICO



UMIDITÀ





SanHabitat
healthy & dry rooms **KIT**



Quattro prodotti
per un unico obiettivo:
la salute,
tua e della tua casa



1. VitalProtect Active

Antimuffa attivo sui punti visibilmente contaminati

2. VitalProtect Pro

Elimina le spore presenti nell'aria

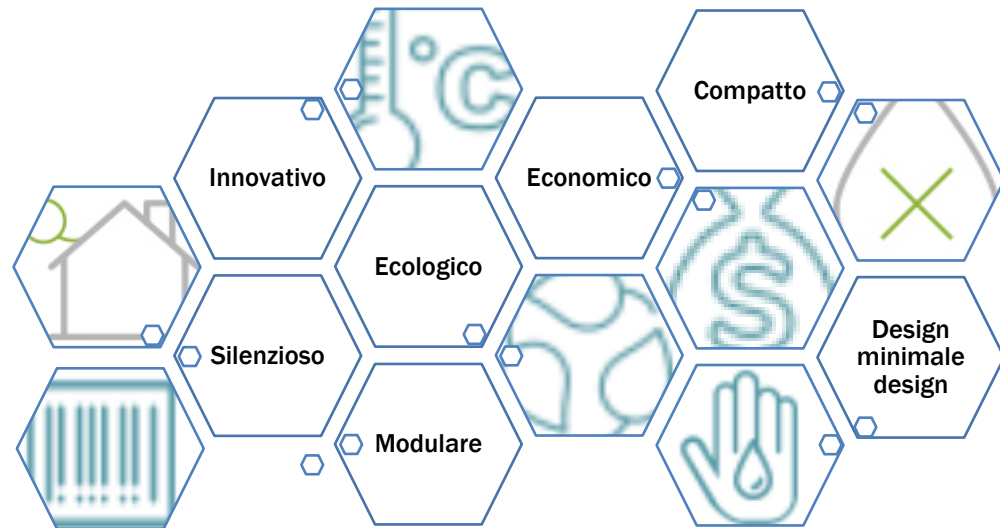
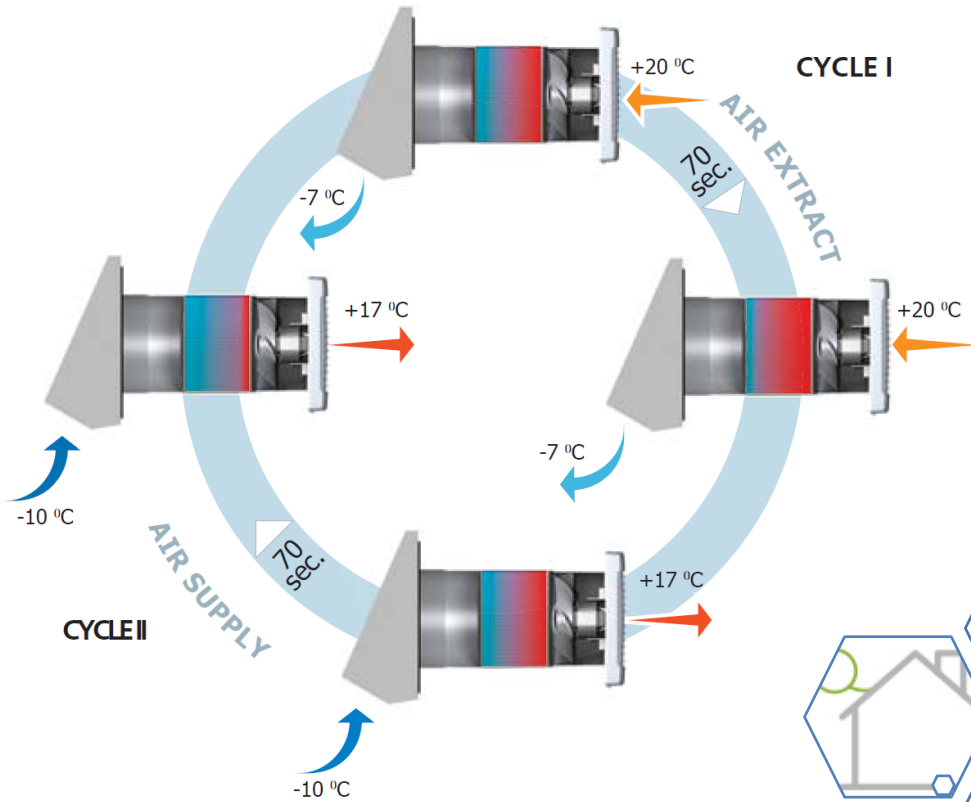
3. Themovital

Membrana ceramica termoregolante



Gemini

healthy & dry walls





Referenze

Palazzo Prada - Milano



Ater - Trieste



Nas 1 Sigonella



Aeronautica Militare Sigonella



Chiesa Copta – Campalto (VE)



Porta Napoli - L'Aquila





Teatro Lyrick Assisi



Residence Le Dune – Silvi Marina (TE)



CITTÀ MEDITERRANEA

le Dune

VITA VISTA MARE

Una casa senza confini

Le Dune Città Mediterranea è molto più di un complesso residenziale. È una vera e propria città nella città dove tutto è a portata di mano. Servizi, spazi pubblici, aree verdi, il lungomare pedonale, la scuola, lo shopping center compongono una meravigliosa scenografia, dove il mare è protagonista tutto l'anno. Solo a Le Dune vivi il vero stile mediterraneo, tra comfort, sicurezza e relax.

FUMM **FUMM Agency**

www.ledune.eu

Silvi Marina (TE)

Opera

Scuola elementare Riposto





EDILPORTALE TOUR 2016: RISTRUTTURARE LA CASA E RIQUALIFICARE IL PATRIMONIO EDILIZIO ESISTENTE

Tecnologie a bassa invasività, a secco e di rapida esecuzione per partizioni, impianti e finiture -
Efficientamento energetico, APE 2015 e produzione di energia da fonti rinnovabili -
Miglioramento del comfort abitativo - Adeguamento antisismico - Sostenibilità economica e
ambientale degli interventi - Incentivi in vigore



Risparmio energetico



Benessere termico a ambiente salubre



Facile applicazione



Grande protezione e durata



Efficacia dimostrata scientificamente



Costo ridotto

Giuseppe Perrica

tecnovagroup.it

info@tecnovagroup.it

0933.31224-25621



www.tecnovagroup.it